



Specifikationer

Km
250.000

Km/l
21,7

1. registrering
Maj 2015

Modelår
2015

Nypris
DKK 561.099,-

HK / Nm
190 HK / 400 Nm

Type
St.car

0-100 km/t
7,9 sek

Tophastighed
233 km/t

Drivmiddel
Diesel

Trækjul
Forhjul

Tank
66 l

Grøn ejeravgift
DKK 3.960,- / årligt

Geartype
Automatgear

Gear
6 gear

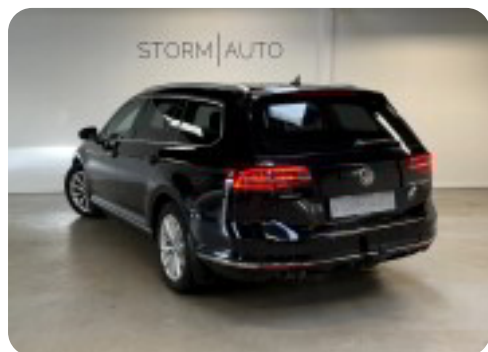
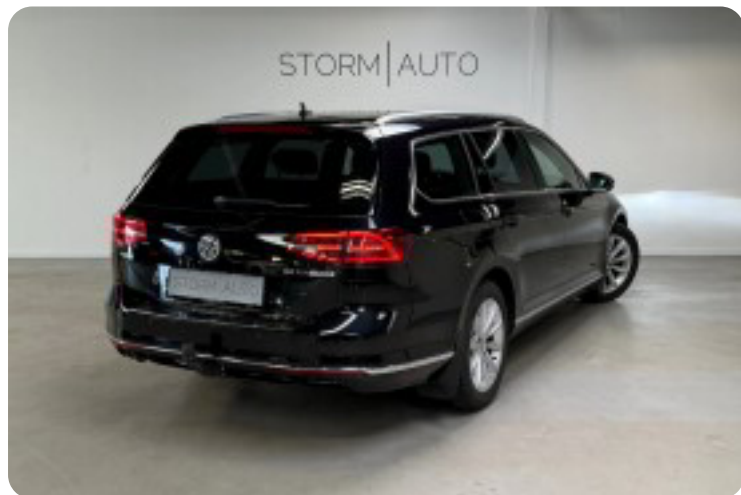
VW Passat

TDi 190 Highline Variant DSG

DKK 139.900,-

Kontantpris

Billeder (24)



Se flere billeder på: storm-auto.dk/biler/vw-passat-tdi-150-highline-variant-dsg-xynnxpz5fu

Udstyrsliste (58)

1

17" alufælge

2

2 zone klima

3

3 zone klima

4

4x el-ruder

a

adaptiv fartpilot aftageligt anhængertræk airbags aircondition alarm alcantara alufælge
anhængertræk autohold automatgear automatisk nedblændeligt bakspejl automatisk nødbremse

A

Automatisk lys

b

bagagerumsdækken

C

CD/radio

c

centrallås

d

dellæder (kunstlæder) dæktryksmåler

e

el-klapbare sidespejle el-klapbare sidespejle med varme el-ruder el-spejle el-spejle med varme

E

ESP

f

fartpilot fjernbetjent centrallås fuld LED forlygter fuldautomatisk klimaanlæg

h

højdejusterbare forsæder højdejusterbart førersæde håndfri til mobil

I

ISOFIX

k

keyless go kurvelys kørecomputer

L

LED kørelys

I

læderrat lændestøtte (justerbar)

m

multifunktionsrat musikstreaming via Bluetooth mørktonede ruder bag

n

navigation

p

parkeringssensor (bag) parkeringssensor (for)

r

ratgearskifte

R

Regnsensor

s

skiltegenkendelse splitbagsæde sædevarme

t

tagræling tågelygter

u

udvendig temperaturmåler

U

USB-A tilslutning

v

vognbaneassistent

Bemærk: Der tages forbehold for eventuelle indtastnings- og beregningsfejl.